

AN ARCHAEOLOGY OF DISABILITY

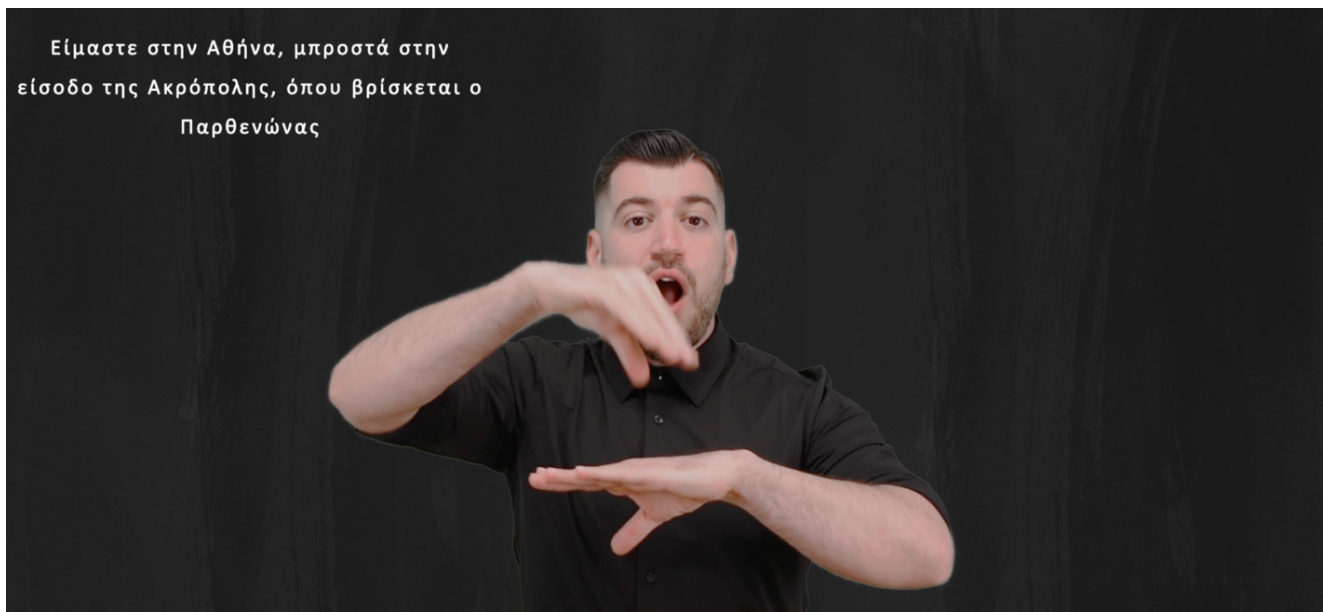
DAVID GISSEN, JENNIFER STAGER, MANTHA ZARMAKOUPH

<https://anarchaeologyofdisability.com>



ΑΡΧΑΙΟΛΟΓΙΚΟ
ΜΟΥΣΕΙΟ
ΘΕΣΣΑΛΟΝΙΚΗΣ

Αρχαιολογικό Μουσείο Θεσσαλονίκης
15 Δεκεμβρίου 2023 – 15 Ιουνίου 2024
Μανόλη Ανδρόνικου 6, 540 13 Θεσσαλονίκη
/ Τ +30 2313 310201 / amth@amth.gr /
<https://www.amth.gr/en>



Ένας Σταθμός Έρευνας που δημιουργήθηκε για την Biennale Architettura 2021 και εκτέθηκε στη Γυψθήκη της Πίζα (Ιανουάριος – Απρίλιος 2022) και στο Μουσείο Παύλου και Αλεξάνδρας Κανελλοπούλου στην Αθήνα (Ιούνιος – Νοέμβριος 2023), εκτίθεται στο Αρχαιολογικό Μουσείο Θεσσαλονίκης (Δεκέμβριος 2023 – Ιούνιος 2024).

Η προσβασιμότητα της ιστορικής αρχιτεκτονικής όχι μόνο καθορίζει ποιος μπορεί να βιώσει το παρελθόν, αλλά επίσης επηρεάζει πως σκεφτόμαστε για τα ανάπηρα άτομα ως μέρος της ιστορίας. Αυτή η εγκατάσταση παρουσιάζει ένα πείραμα στην ιστορική ανακατασκευή της Ακρόπολης στην Αθήνα. Οι ανακατασκευές μας ανακτούν ιδέες για το σώμα και τη σωματική βλάβη σε έναν από τους πιο αναγνωρισμένους, σημαίνοντες και ιστορικά δυσπρόσιτους αρχιτεκτονικούς χώρους. Εξερευνήσαμε τι σημαίνει να ανασυγκροτηθούν χαμένα στοιχεία της Ακρόπολης μέσα από την οπτική της σωματικής βλάβης. Μια τέτοια προσέγγιση αντιδιαστέλλεται προς την επιδίωξη της «προσβάσιμης κληρονομιάς»- η οποία επιχειρεί να βρει μια ισορροπία μεταξύ της ιστορικής γνησιότητας της αρχιτεκτονικής κληρονομιάς και των τεχνικών τροποποιήσεων που γίνονται για την προσβασιμότητα αυτής. Αποκαλούμε την εναλλακτική προσέγγισή μας στην προσβάσιμη κληρονομιά «An Archaeology of Disability / Μια Αρχαιολογία της Αναπηρίας».

Στο πλαίσιο της έκθεσης θα πραγματοποιηθούν ξεναγήσεις στα ελληνικά με ταυτόχρονη διερμηνεία στην Ελληνική Νοηματική Γλώσσα και θεατρικό εργαστήριο για παιδιά. Η έκθεση και οι εκδηλώσεις πραγματοποιούνται με την υποστήριξη του Williams Fund του University of Pennsylvania και το SNF Agora Institute του Johns Hopkins University.

